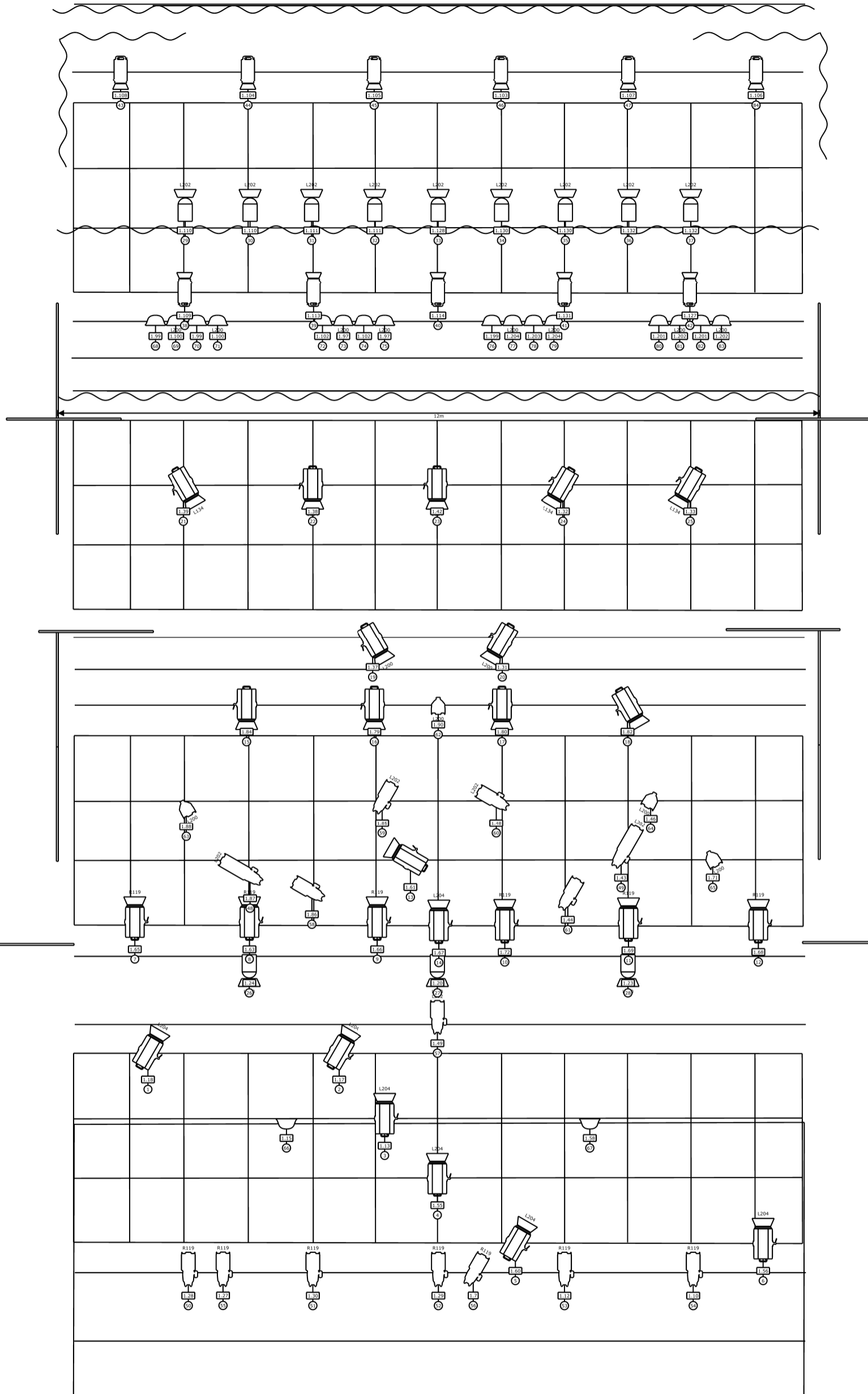


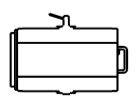
Projeto	Algoritmo da Epilepsia	Produção	MARIONET
Diretor	Mário Montenegro	Direção Técnica e Desenho de Luz	Guilherme Pompeu
Cenógrafo	Pedro Andrade	Contactos	



# LUZ



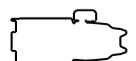
## Legenda



Europe C 103  
(25)



Starlette Z0C96  
(18)



Source Four HID  
Zoom 25°-50°



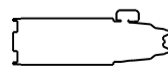
Eurospot C 51  
(12)



Lutin 306L LPC  
(11)



Source Four PAR  
EA (4)

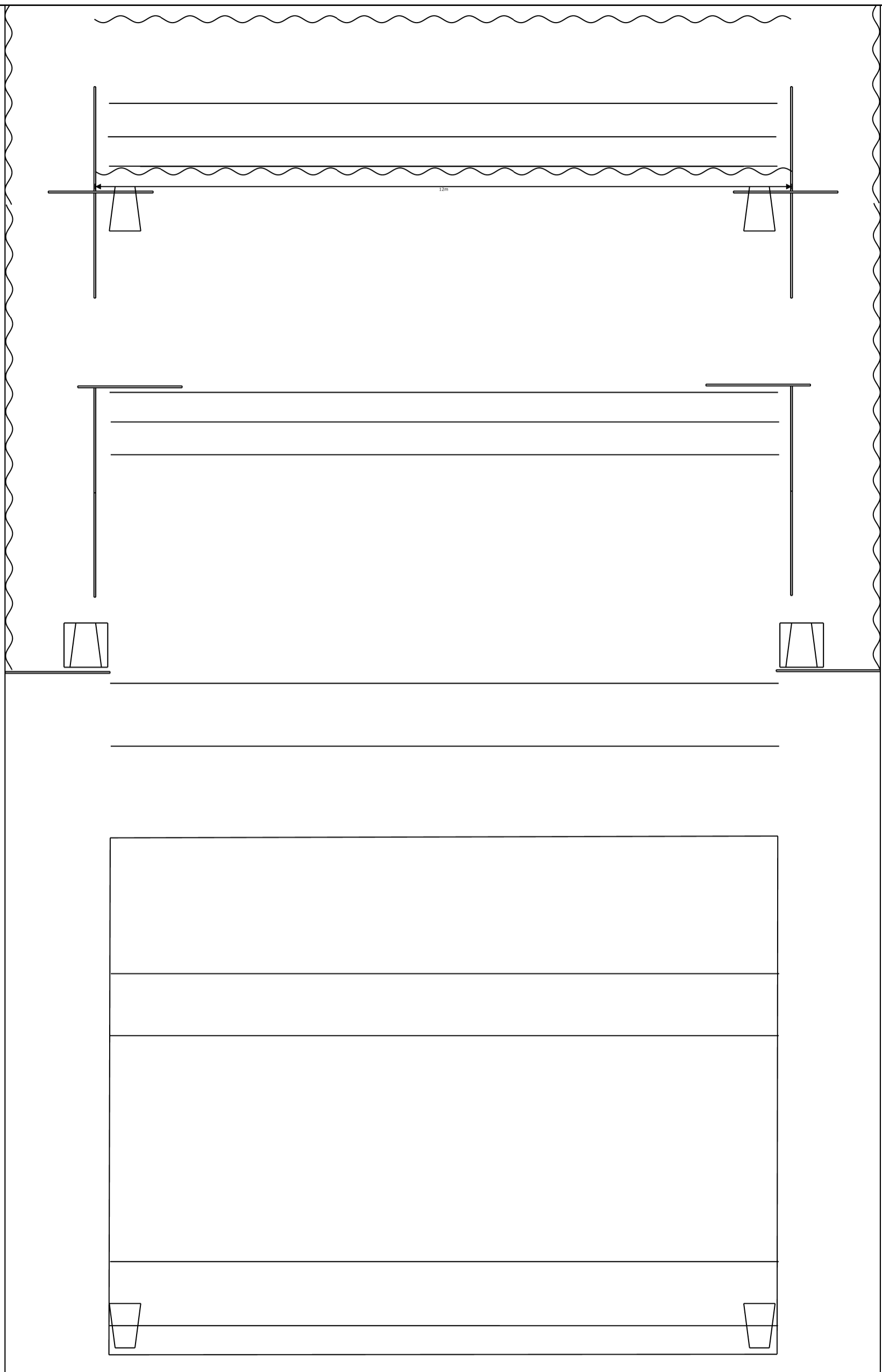


Source Four HID  
Zoom 15°-30° (2)

## Notas:

- Será necessário um ponto de corrente na lateral direita do palco que tenha tamanho suficiente para ir até meio do palco
- Operação feita por computador trazido pelo técnico\*
- Serão necessários 3 pontos de corrente e 1 candeeiro na regie
- \* Caixa DMX com 2 Universos

# SOM



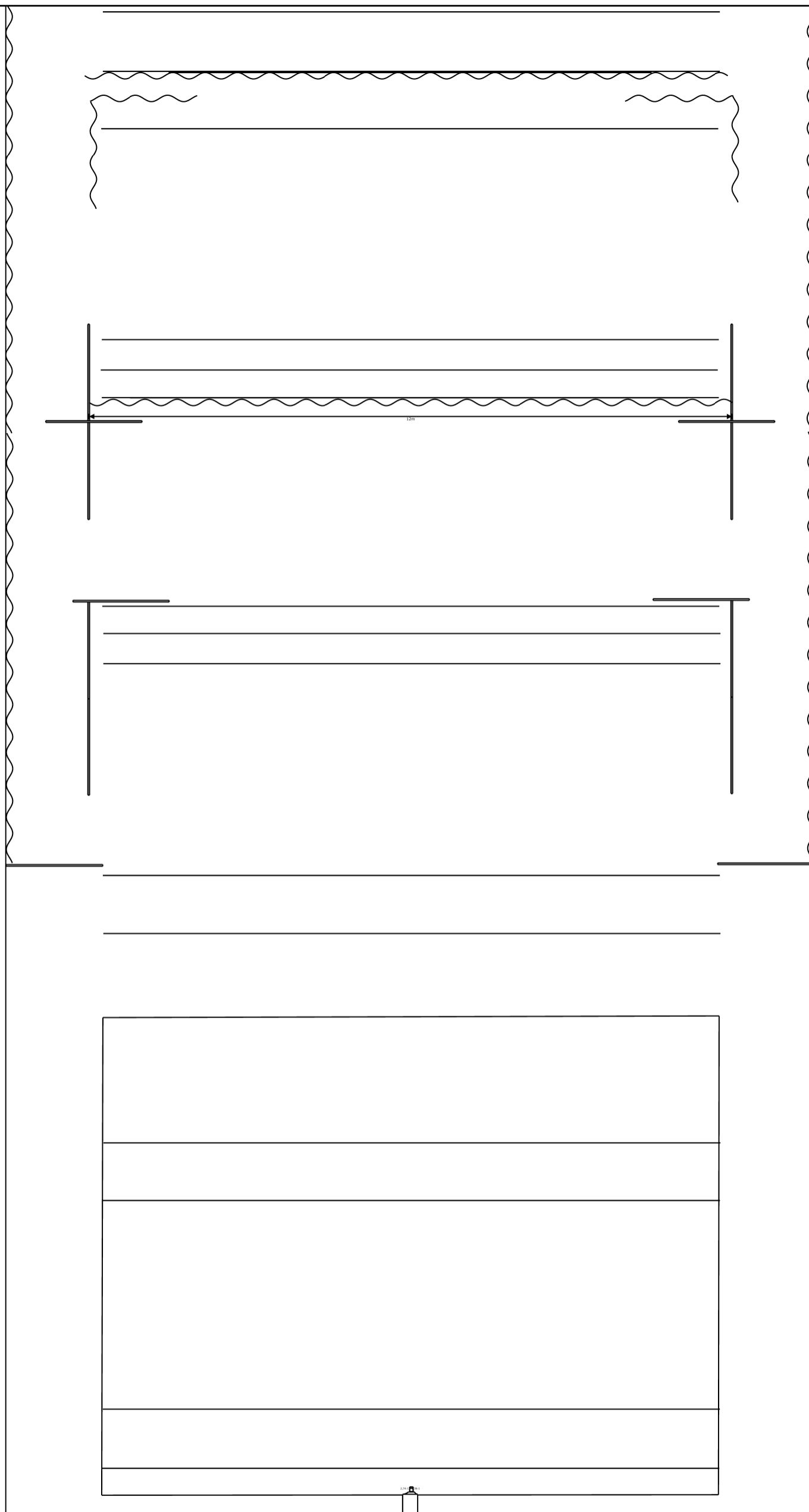
## Notas:

- 6x Colunas Top\*/\*\*
- 2x Sub-Woofers\*\*
- 3x Microfones de Lapela (mais sistema de transmissão)
- 1x Mesa de Som Digital

\* 4 das colunas "voadas" sempre que possível: 2 atrás/cima do público e outras 2 ao fundo de cena junto ao primeiro ciclorama (Tulle)

\*\* 2 sub woofers junto com 2 top à boca de cena (idealmente mascarados com pernas)

# VIDEO



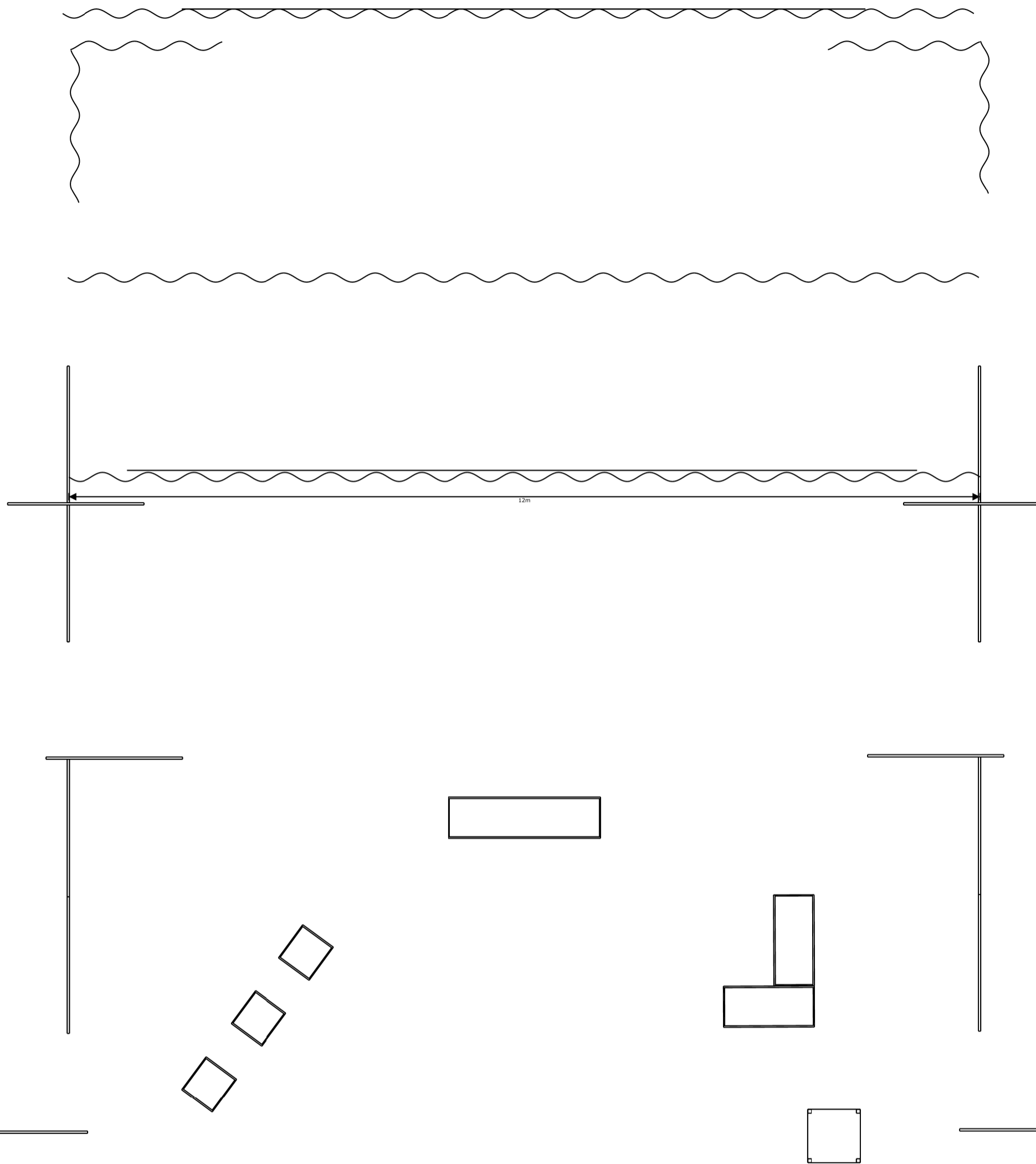
## Notas

- 1x Projector de vídeo em posição frontal em relação aos cicloramas
- 1x Ciclorama (12m de largura por 6m de altura)\*
- 1x Ciclorama de Tulle (12m de largura)\*/\*\*

\* será necessário "mascarar" ambos os cicloramas com pernas e bambolinas

\*\* Trazido pela companhia

# CENOGRRAFIA



## CENOGRRAFIA

Panejamento em toda a volta com aberturas para entrada e saída de intérpretes como indicado no desenho

Pernas e Bambolinas para mascarar os cicloramas

Tubos que façam 12m (ou material alternativo) para manter o ciclorama de tulle esticado

As peças de cenografia poderão necessitar de retoques de pintura dependendo do estado que se encontrem após viagem. Será necessário um local onde se possa pintar as estruturas sem danificar o espaço, assim como fonte de água perto para lavagem de material de pintura.

## Aparelhos

#	Nome	Óptica	Peso	Potência
25	ADB Europe C 103	7° - 61°	9,6kg	1,2KW
12	ADB Eurospot C 51	650W	2,7kg	650W
18	CCT Lighting Starlette Z0C96	1kW	6kg	1kW
2	ETC Source Four HID Zoom 15°-30°	70W	11,8kg	70W
12	ETC Source Four HID Zoom 25°-50°	70W	9,5kg	70W
3	ETC Source Four PAR EA	NSP HPL 750/230	3kg	750W
1	ETC Source Four PAR EA	VNSP HPL 750/230	3kg	750W
1	Panasonic PT-AE4000U	2,74:1 - 1,36:1	7,3kg	240W
11	Robert Juliat Lutin 306L LPC	CP70 - ANSI: FVA/FVB, 10° - 66°	7,2kg	1kW
			616kg 500g	71kW 20W

## Filtros

#	Nome	Aparelho
5	LEE L134 Golden Amber	ADB Europe C 103
2	LEE L200 Double C.T. Blue	ADB Europe C 103
3	LEE L200 Double C.T. Blue	ADB Eurospot C 51
8	LEE L200 Double C.T. Blue	CCT Lighting Starlette Z0C96
4	LEE L200 Double C.T. Blue	ETC Source Four PAR EA
9	LEE L202 Half C.T. Blue	ADB Eurospot C 51
2	LEE L202 Half C.T. Blue	ETC Source Four HID Zoom 15°-30°
3	LEE L202 Half C.T. Blue	ETC Source Four HID Zoom 25°-50°
7	LEE L204 Full C.T. Orange	ADB Europe C 103
6	Rosco Roscolux R119 Light Hamburg Frost	ADB Europe C 103
7	Rosco Supergel R119 Light Hamburg Frost	ETC Source Four HID Zoom 25°-50°

## Acessórios

#	Nome	Aparelho
25	Palas	ADB Europe C 103
12	Palas	ADB Eurospot C 51
11	Palas	Robert Juliat Lutin 306L LPC